



MERSİN ÜNİVERSİTESİ

SAĞLIK KÜLTÜR ve SPOR DAİRE BAŞKANLIĞI



* 2547 Sayılı Yükseköğretim Kanununun 46. ve 47. maddeleri gereğince, Üniversitemizde kurulan Sağlık Kültür ve Spor Daire Başkanlığı, öğrencilerimizin beden ve ruh sağlığının korunması, barınma, beslenme, çalışma, dinlenme ve ders dışı zamanlarını değerlendirme gibi sosyal, kültürel ve sportif ihtiyaçlarını karşılayan hizmet dairesidir.

* Daire Başkanlığımız Genel Sekretere bağlı olarak çalışmalarını sürdürmektedir.

*Örgüt Yapısı

Sağlık Kültür ve Spor Daire Başkanlığı hizmet verdiği kısmın bütünü için, öğrencilerin sosyal, kültürel, spor ve beslenme ihtiyaçlarını karşılayan hizmet dairesidir,

Başkanlığımız görev alanına giren hizmetleri gerçekleştirmek üzere ;

- Genel İdari Hizmetler Şube Müdürlüğü
- Kültür ve Spor Hizmetleri Şube Müdürlüğü
- Satın alma ve Tahakkuk Şube Müdürlüğü
- Sosyal Tesisler Şube Müdürlüğü

Olarak teşkilatlanmıştır.

Tablo 1. Akademik, İdari, İşçi ve Sözleşmeli Personel Dağılımı

Kadro	İdari Personel	Akademik Personel	4/C Personel	Geçici İşçi (4/D)	Sürekli İşçi (4/D)	Sözleşmeli Personel	Genel Toplam
Personel Sayısı	S a y ı	S a y ı	S a y ı	S a y ı	S a y ı	S a y ı	S a y ı
	a	b	c	d	e	f	g
Kadın	23	-			17	8	48
Erkek	35	-			19	9	63
Toplam	58	-			36	17	111

Daire Başkanlığımız kadrosunda 58 idari personel bulunmaktadır. 20 personel kadrosu Başkanlığımızda olup başka birimde görev yapmaktadır. 4/B sözleşmeli 16 personel 13/b-4 maddesi uyarınca kadrosu başka birimde olup, Başkanlığımızda görev yapmaktadır. Başkanlığımızda 4/D Sürekli İşçi kadrosunda 59 personel olup 13/b-4 maddesi uyarınca 27 personel başka birimde görev yapmaktadır. 4/D Sürekli İşçi 4 personel 13/b-4 maddesi uyarınca kadrosu başka birimde olup, Başkanlığımızda görev yapmaktadır.

SATIN ALMA VE TAHAKKUK ŐUBE MÜDÜRLÜĐÜ;

- * Başkanlığın bütçe adına gerçekleştireceđi her türlü satın alma işlemlerini mevzuata uygun bir şekilde yapılması, gerekli evrakların düzenlenmesi ve ilgili birimlere gönderilmesi.
- * Sağlık Kültür Spor Daire Başkanlığı'nın Bütçesinin hazırlanması, ödeneklerin takibi, giderlerin bütçe tertibine uygun yapılması, faaliyetlerin yürütülmesi, yazışmaları yapılması, kayıtların tutulması, raporların hazırlanması, Bütçeye ilişkin verileri (yatırım, performans, analitik) Strateji Geliştirme daire başkanlığına gönderilmek üzere hazırlanması.

- * Gelir ve giderlerin kanun, kararname, tüzük, ve yönetmeliklere uygun olmasını sağlanması.
- * Taşınır mal yönetmeliğince işlemlerin yürütülmesini sağlanması.
- * Ödeme emrine bağlanması gereken tahakkuk belgelerinin eksiksiz olarak hazırlanması ve harcama yetkilisinin onayına sunulması.
- * Üniversite bünyesinde çalışan ve ilgili fakülte/yüksekokul/enstitü tarafından stajyer öğrencilerin SGK pirim ödemelerinin yapılması

SOSYAL TESİSLER ŞUBE MÜDÜRLÜĞÜ

Sosyal Tesisler adına gerçekleştireceği her türlü hizmet sunma ve satın alma işlemlerinin mevzuata uygun bir şekilde yapılması, gerekli evrakların düzenlenmesi ve ilgili birimlere gönderilmesi.

BAĞLI BİRİMLER

- * Öğrenci Kantinleri , Kafe ve Restaurantlar
- * Sosyal Tesisler Kreş ve Anaokulları, Fitness Salonu, Kapalı Yüzme Havuzu, Vadi spor Tesisleri ve Konukevi.

* **Görev Yetki ve Sorumluluklar**

- * Sosyal Tesislerin işletme yetkilisi, ödeme emri belgesini düzenlemekle görevli gerçekleştirme görevlisi ve gelir gerçekleştirme görevlisi görevlerini yürütmek.
- * Gerçekleştirme görevlisi olarak gelir ve giderlerin bu esaslarda belirtilen hususlara uygun olmasından, işletmeden yapılacak giderler ile tahsil edilecek gelirlerin izlenmesinden, işletme gelirlerinin tahakkuk ve takip işlemlerinden sorumlu olmak.
- * İşletmenin gelir ve giderlerini takip etmek.

GENEL İDARİ HİZMETLER ŞUBE MÜDÜRLÜĞÜ

- * Birimin kurum içi ve dışı yazışmalarının yapılması ve dosyalanması,
- * Üniversite dışından ve Başkanlık birimlerinden gelen tüm evraklar EBYS ortamında bilgisayara sayı ve tarihle kayıt altına alınıp başkanlığa iletilmesi.
- * Araçların tahsisi, şoför görevlendirmesi olurları ve yazışmalarının yapılması
- * Yemek hizmetlerinin yerine getirilmesi ve denetiminin yapılması,
- * Araçların bakım, onarım, muayene ve sigorta işlemlerinin yapılması ve takibi

- * Özlük İşlerinin (günlük/yıllık izin, mazeret izni, ücretsiz izin, rapor, icra, göreve başlama, görevden ayrılma, tayin, atama ve emeklilik) takibi, yazışmalarının yapılması ve dosyalanması,
- * Birimimizin kurum içi ve dışı resmi yazışmalarının yapılması
- * Özlük Dosyaları ve Akademik, İdari personelin bilgilerinin güncellenmesi,
- * Aylık ve yıllık İstatistikler,
- * Tüm Personelin Yolluklu/Yolluksuz ve İdari izinli olarak görevlendirme yazışmaları,
- * Büro ile ilgili her türlü sevk ve idare işlerini yürütmek.

KÜLTÜR VE SPOR HİZMETLERİ ŞUBE MÜDÜRLÜĞÜ

Öğrenci Topluluklarının gerçekleştirmeyi veya katılım sağlamayı planladıkları her türlü sosyal, kültürel, bilimsel ve sportif etkinlikler (Konferans, kongre, kurultay, sinema gösterimi, tiyatro, konser, sportif faaliyetler, yarışma, turnuva, toplum yararına hizmetler, kültürel ve teknik geziler, stant açma, piknik vb.) için yetkili makamlardan alınacak izinler ile yazışmaları yapmak.

Üniversitenin sportif faaliyetlerine ilişkin her türlü yazışma, tahakkuk işlemlerinin (yolluk, yevmiye vb.) yerine getirilmesi ve sportif faaliyetlere ilişkin alan tahsislerinin takibi ve organizasyonu ile Kapalı ve Açık Spor Tesislerine ilişkin her türlü iş ve işlemin yapılması

- * Yeni topluluk kurmak için yapılan müracaatları kabul etmek; gerekli belgeleri hazırlamak; Üniversite içerisinde sağlanan huzur ve güven ortamını bozmaya yönelik risk taşıyan kişi ve grupların oluşumunu önlemek amacıyla Özel Güvenlik Birimi ile işbirliği içerisinde tahkikatlarının yapılmasını sağlamak.
- * Yeni topluluk kurmak için yapılan müracaatlar ile ilgili gerekli belge ve evrakları hazırlayarak değerlendirilmek üzere ilgili komisyonlara sunmak (Öğrenci Toplulukları Komisyonu, Üniversitemiz Yönetim Kurulu).
- * Kültür Merkezlerinin her zaman kullanıma hazır halde bulundurmak,
- * Üniversitelerarası sportif faaliyetlere katılan takımların avans, ve ödeme evraklarının hazırlanmasını sağlamak.
- * Eğitim-öğretim yılı başında, Türkiye Üniversite Sporları Federasyonu Başkanlığı ile Üniversitenin katılacağı ve düzenleyeceği branşlarla ilgili gereken yazışmaların yapılmasını sağlamak.
- * Üniversitemiz Öğrencilerinin Spor Lisans İşlemlerini yapmak.

- * Üniversitemiz öğrenci toplulukları tarafından yapılacak etkinlikler için alınan müracaatların uygunluğunu kontrol etmek ve Rektörlük oluru alarak salon tahsisini yapmak,
- * Dışarıdan alınan müracaatlarda salon tahsisi yapılırken belirlenen ücreti Strateji Daire Başkanlığı hesabına yatırtmak,
- * Üniversitemizin özel günlerde yapacak olduğu etkinliklerde gerekli önlemleri almak,
- * Mezuniyet törenlerinde birimlerden gelen talepleri karşılamak,
- * Kültür merkezlerinde yapılan etkinliklerde çay, kahve ve su gibi servis hizmetlerini sunmak gelen misafirleri karşılamak.

* **Dairede yürütölen başlıca hizmetler şu şekildedir:**

- a) Beslenme, Kantine ve Kafeterya Hizmetleri
- b) Kültür Hizmetleri
- c) Spor Hizmetleri
- d) Yenişehir ve Çiftlikköy Kampüsü Uygulama Kreşi ve Anaokulu
- e) İdari Hizmetler
- f) Konaklama Hizmeti
- g) Gençlik Merkezi (Öğrenci Toplulukları)

1. Saęlık Kltr ve Spor Daire Bařkanlıęı Sosyal Alanları

Tablo 1. Sosyal Alanlar		
Birim	Adet	Alan (m2)
Kantin ve Kafeterya	23	2.212
Yemekhane	8	4.910
Lojman		
Sergi salonu	1	103
Ktphane	-	-
İnternet salonu	-	-
Konukevi	2	
Seminer salonu	-	-
Sosyal tesis	-	-
Kreř ve Anaokulu	2	2.595
Aık spor tesisi	17	11.103
Kapalı spor tesisi	14	2.482
Konferans salonu	6	3.369
Toplam	71	26.774,81

1.1. Merkezi Mutfak ve Yemekhane :

*Çiftlikköy Kampusunda 7000 m² alana sahip 1 adet Merkezi Mutfak ve Yemekhane bulunmaktadır. 13.000 yemek üretimi kapasitesine sahip OHSAS, HACCP, İSO 9001-2000, TSE Kalite Belgeli mutfakta yemek üretim ve dağıtım hizmetleri Başkanlığımız denetiminde Yüklenici firma tarafından deneyimli aşçılar ve personel tarafından yürütülmektedir.

* Öğrenci Yemek Salonu	1252
* İdari Personel Yemek Salonu	504
* Akademik Personel Yemek Salonu	64
* VIP Yemek Salonu	80

1.2. Diğer Yemekhaneler :

- * **Yenişehir Kampüsünde** Öğrenci Yemek Salonu 180 kişi, Akademik Yemek Salonu 40 kişi İdari Personel Yemek Salonu 40 kişi kapasiteli 3 adet yemek salonu,
- * **Sosyal Bilimler Meslek Yüksekokulunda** 84 kişi kapasiteli 1 adet yemek salonu,
- * **Denizcilik Meslek Yüksekokulunda** 100 kişi kapasiteli 1 adet yemek salonu,
- * **Teknik Bilimler Meslek Yüksekokulunda** 140 kişi kapasiteli 1 adet yemek salonu,
- * **Tıp Fakültesi Dekanlığında** 236 kişi kapasiteli 1 adet yemek salonu,
- * **Eğitim Fakültesi Dekanlığında** 232 kişi kapasiteli 1 adet yemek salonu ve
- * **Diş Hekimliği Fakültesi Dekanlığı** 94 kişi kapasiteli 1 adet yemek salonu ile öğrenci ve personelimize hizmet vermektedir.

1.3. Öğrenci Kantin ve Kafeteryaları :

- * Üniversitemizin tüm yerleşkelerinde toplam **23 öğrenci kantin ve kafeteryası** hizmet vermekte olup, Sağlık Kültür ve Spor Daire Başkanlığı tarafından kar amacı gütmeyen işletilmektedir.

Kantin ve Kafeteryalar :

- * Hayal Makarna Evi
- * Sosyal Bilimler Meslek Yüksekokulu Öğrenci Kantini
- * Teknik Bilimler Meslek Yüksekokulu Öğrenci Kantini
- * Devlet Konservatuvarı Öğrenci Kantini
- * Tece Denizcilik Meslek Yüksekokulu Öğrenci Kantini
- * Spor Merkezi (BESYO) Öğrenci Kantini
- * Tıp Fakültesi Hastane Kafeteryası
- * Tıp Fakültesi Poliklinik Kafeteryası
- * Tıp Fakültesi Hastanesi Acil Kantini
- * Tıp Fakültesi Hastanesi 8. Kat Kantini
- * Tıp Fakültesi Dekanlığı Öğrenci Kantini
- * Tıp Fakültesi Onkoloji Hastanesi Kantini
- * Güzel Sanatlar Fakültesi Öğrenci Kantini
- * Mühendislik Fakültesi Öğrenci Kantini
- * Gıda Araştırmaları Uygulama ve Araştırma Merkezi Kantini
- * İktisadi ve İdari Bilimler Fakültesi Öğrenci Kantini
- * Turizm Fakültesi Öğrenci Kantini
- * Çarşı Kafeterya
- * Diş Hekimliği Fakültesi Öğrenci Kantini
- * Akademik Personel Kafeterya,
- * İletişim Fakültesi Öğrenci Kantini
- * Eğitim Fakültesi Öğrenci Kantini
- * Fen Edebiyat Fakültesi Öğrenci Kantini

ÇARŞI KAFE



AKADEMİK KAFE



TEKNİK BİLİMLER MYO KANTİNİ



EĞİTİM FAKÜLTESİ KANTİNİ



FEN-EDEBİYAT FAKÜLTESİ KANTİNİ



GÜZEL SANATLAR FAKÜLTESİ MİMARLIK FAKÜLTESİ KANTİNİ



TURİZM FAKÜLTESİ KANTİNİ



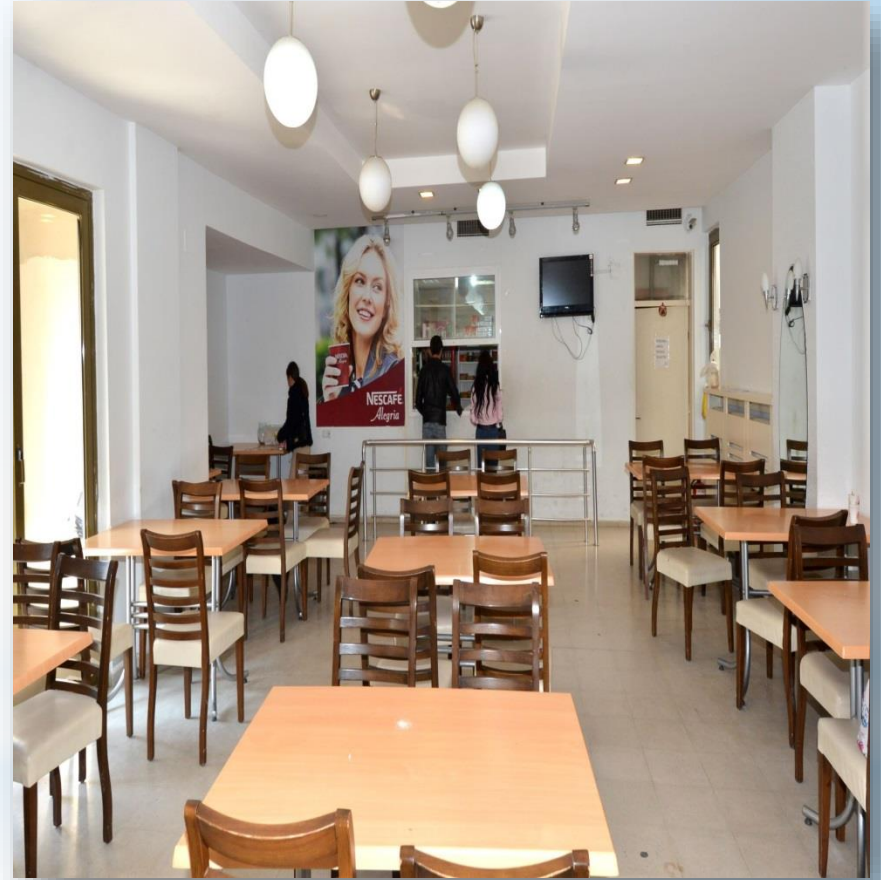
İLETİŞİM FAKÜLTESİ KANTİNİ



MÜHENDİSLİK FAKÜLTESİ KANTİNİ



İKTİSADİ VE İDARİ BİLİMLER KANTİNİ



TIP FAKÜLTESİ KANTİNİ



HASTANE KANTİNİ



3- Sunulan Hizmetler

3.1. Sosyal Hizmetler

Öğrencilerin barınma, beslenme, kültür ve spor gibi temel ihtiyaçlarının karşılanması için gerekli hizmetleri sağlamak, öğrenci kantin ve kafeteryaları açmak

Okuma, toplantı, sinema, tiyatro salonları, spor salon ve sahaları açarak, öğrencilerin ilgi alanlarına göre ders dışı zamanlarını değerlendirmelerine, yeni ilgi alanları kazanmalarına yardım etmek ve özendirmek.

3- Sunulan Hizmetler

3.1. Sosyal Hizmetler

Üniversitede çalışanların okul öncesi ve okul çağındaki çocuklarının çalışma saatleri içinde bakımları ve eğitimlerine yardımcı olmak üzere, kreş, yuva vb. birimler kurmak gibi sosyal hizmetleri yürütmekle görevli Başkanlığımız; yeni alanlar oluşturmak, mevcut fiziki alanları geliştirmek, çağdaş ve modern donanımlı tesislerle kaliteli hizmet sunmak ve bunlardan öğrencilerin en iyi şekilde yararlanmaları için gerekli önlemleri almak için çaba göstermektedir.

3.2. Diğer Sosyal Hizmetler

- * Daire Başkanlığımızın 46 kişilik 1 adet otobüs, 30 kişilik 1 adet otobüs, 45 kişilik 1 adet otobüs, 17 kişilik 1 adet minibüs, 4 adet binek otomobil ve 4 adet kamyonet, öğrencilerimizin her türlü sosyal, kültürel faaliyetleri kapsamında gerçekleştirdikleri eğitim, inceleme ve araştırma gezileri için tahsis edilmektedir.
- * Bu araçlarla, hem öğrenci topluluklarına hem de fakülte ve yüksekokullarda öğrenim gören öğrencilere hizmet verilmektedir.

3.3. Kltr Hizmetleri

- * Daire Bařkanlıđımız kltr hizmetlerini đrenci toplulukları ile yrtmektedir. Bu toplulukların dzenlediđi etkinlikler, Daire Bařkanlıđımız tarafından desteklenmekte, etkinliđin gerekleřtirilmesinde ihtiya duyulan her trl ara-gere ve donanım malzemeleri, mekn ve tařıt ihtiyacı, Bařkanlıđımız imknları dhilinde karřılanmaktadır.
- * Ayrıca, etkinlikler kapsamında niversitemize davet edilen konukların konaklama, ulařım ve diđer giderleri ile đrencilerimizin diđer kurum, kuruluř ve niversitelerin dzenledikleri etkinliklere katılımlarının sađlanması, yol ve gndelik giderlerinin karřılanması Daire Bařkanlıđımızca gerekleřtirilmektedir.
- * đrencilerin ilgi alanlarına gre sosyal, kltrel ve sportif etkinliklere katılımlarını sađlamak amacıyla, ařađıda belirtilen kltr hizmetleri gerekleřtirilmektedir :

3.4. Kltr Hizmetleri

- * Resim ve fotoęraf sergileri amak, tiyatro, konser, konferans, el sanatları, klasik dans, mzik vb. sanat ve kltr alanlarında faaliyetler dzenlemek, ęrencilerimizin niversite iinde ve dıřında bu faaliyetlerle ilgili karřılařmalara katılımlarını saęlamak.
- * ęrencilerimizin Atatrk İlkeleri doęrultusunda toplumsal ve kltrel geliřmelerine yardımcı olmak, arařtırmacı ve yaratıcı kiřiler olarak yetiřmelerine katkı saęlamak, tm topluluklarımızın genel ilkeleridir.

3.4. Kltr Hizmetleri

Eđitim-đretim Aılıř Treni, Mezuniyet Treni ve Bahar Őenlikleri :

- * Her yıl geleneksel olarak dzenlenen Eđitim-đretim Yılı Aılıř Treni, Mezuniyet Trenleri, Kltr ve Spor Őenlikleri, Sađlık Kltr ve Spor Daire Bařkanlıđınca organize edilmekte, salon ve mekan tahsisleri, malzeme ihtiyaları karřılanmaktadır.

*MEZUNİYET TÖRENİ





*3.5. Gençlik Merkezi (Öğrenci Toplulukları)



*3.5. Gençlik Merkezi (Öğrenci Toplulukları)

- * Öğrenci etkinlikleri, Üniversitemiz Bilimsel, Kültürel, Sosyal ve Sportif Etkinlikler Yönergesinde belirtilen esas ve usuller çerçevesinde Sağlık Kültür ve Spor Daire Başkanlığına bağlı olarak kurulmuş olan Öğrenci Toplulukları tarafından gerçekleştirilir.
- * Öğrencilerimiz kendi ilgi alanlarına giren konularda faaliyet gösteren topluluklara üye olabilirler, bu topluluklarda aktif görev alabilirler veya üye olmaksızın herhangi bir topluluğun etkinliğine katılabilirler.
- * Öğrenci Topluluklarına ilişkin hizmetler Üniversitemiz Çiftlikköy Kampüsünde yer alan Gençlik Merkezi'nde yürütülmektedir.



*** 2022-2023 Eğitim-Öğretim Yılı itibariyle (Haziran/2023)
Başkanlığımıza bağlı olarak faaliyet gösteren toplam 83
öğrenci topluluğu bulunmaktadır.**

*MEÜ. BİSİKLET TOPLULUĐU



2018/08/03 05:05:46

*MEÜ. TÜRK HALK MÜZİĞİ TOPLULUĞU





3.6. Spor Hizmetleri

Dairemiz spor hizmetleri olarak öğrencilerin ve çalışanların beden sađlığını korumak geliřtirmek, onlara disiplinle çalıřma alışkanlıđı kazandırmak, spora ilgi duymalarını sađlamak, ders dıřı zamanlarını deđerlendirmek için ilgi duydukları spor dalında çalıřmalarını sađlamak amacıyla spor hizmetleri sunmaktadır.

Ayrıca, Spor Birliđi Bařkanı Mersin Üniversitesi spor takımlarının faaliyetlerini düzenler ve yürütür.

MERSİN ÜNİVERSİTESİ SPOR TAKIMLARI

- * KORUMALI FUTBOL ERKEK
- * BASKETBOL ERKEK
- * TENİS ERKEK- KADIN
- * BADMİNTON ERKEK-KADIN
- * ESKRİM ERKEK-KADIN
- * FUTBOL ERKEK
- * SALON FUTBOLU KADIN
- * HENTBOL KADIN
- * TAEKWONDO ERKEK-KADIN
- * SATRANÇ ERKEK-KADIN
- * OKÇULUK ERKEK-KADIN
- * WUSHU ERKEK-KADIN

- * VOLEYBOL ERKEK-KADIN
- * MUAY THAI ERKEK-KADIN
- * BASKETBOL ERKEK
- * YÜZME ERKEK-KADIN
- * BASKETBOL KADIN
- * ATLETİZM ERKEK-KADIN
- * GÜREŞ ERKEK-KADIN
- * CİMNASTİK KADIN
- * HENTBOL ERKEK
- * BASKETBOL ERKEK

*KAPALI YÜZME HAVUZU



*2 NOLU KAPALI SPOR SALONU



*STADYUM



*TENİS KORTLARI



* PERSONEL VE ÖĐRENCİ FİTNES SALONU



3.7. KGS (Kartlı Geiş Sistemi)

- * Üniversitemiz personel ve öğrencileri, öğrenci ve personel kimlik kartlarına para yükleyerek, belirlenen ücret üzerinden yemek hizmetlerinden yararlandırılmaktadır.



3.8. Kısmi Zamanlı Öğrenci Çalıştırma

2547 Sayılı Yükseköğretim Kanununun 46. Maddesine göre, Yüksek Öğrenim Kredi ve Yurtlar Kurumu tarafından kendilerine burs verilmekte olan veya burs alma şartlarına haiz öğrencilere öncelik verilmek suretiyle, geçici işlerde çalıştırılmak üzere kısmi zamanlı öğrenci istihdam edilmektedir. Akademik ve idari birimler, çalıştırmak istedikleri öğrenci sayısını Eylül ayı sonuna kadar Sağlık Kültür ve Spor Daire Başkanlığına bildirirler.

4. DİĞER SOSYAL ALANLAR

4.1. KONFERANS SALONLARI

* Sağlık Kültür ve Spor Daire Başkanlığına bağlı olarak hizmet veren Üniversitemiz Çiftlikköy Kampüsü içerisindeki Prof. Dr. Uğur ORAL Kültür Merkezi ile Prof. Dr. Vural ÜLKÜ Konferans Salonu, Üniversitemiz akademik birimleri ile öğrencilerimizin bilimsel, kültürel etkinlikleri için tahsis edilmektedir.

KONFERANS SALONLARI		
Salon Adı	Salon Genişliği (m ²)	Koltuk Sayısı (Kapasite)
Prof. Dr. Uğur ORAL Kültür Merkezi		
A Salonu	550	407
B Salonu	256	174
C Salonu	256	180
D Salonu	256	174
Prof. Dr. Vural ÜLKÜ Konferans Salonu	200	180

*PROF. DR. UĞUR ORAL KÜLTÜR MERKEZİ FUAYE ALANI



4.2. KONUKEVİ



4.2. KONUKEVİ

Sađlık Kltr ve Spor Daire Bařkanlıđınca iřletilen KONUKEVİ'nden kamu personeli ve sivil řahıslar faydalanabilmektedir. Odalar iki kiřiliktir. cretlere sabah kahvaltısı dahildir.